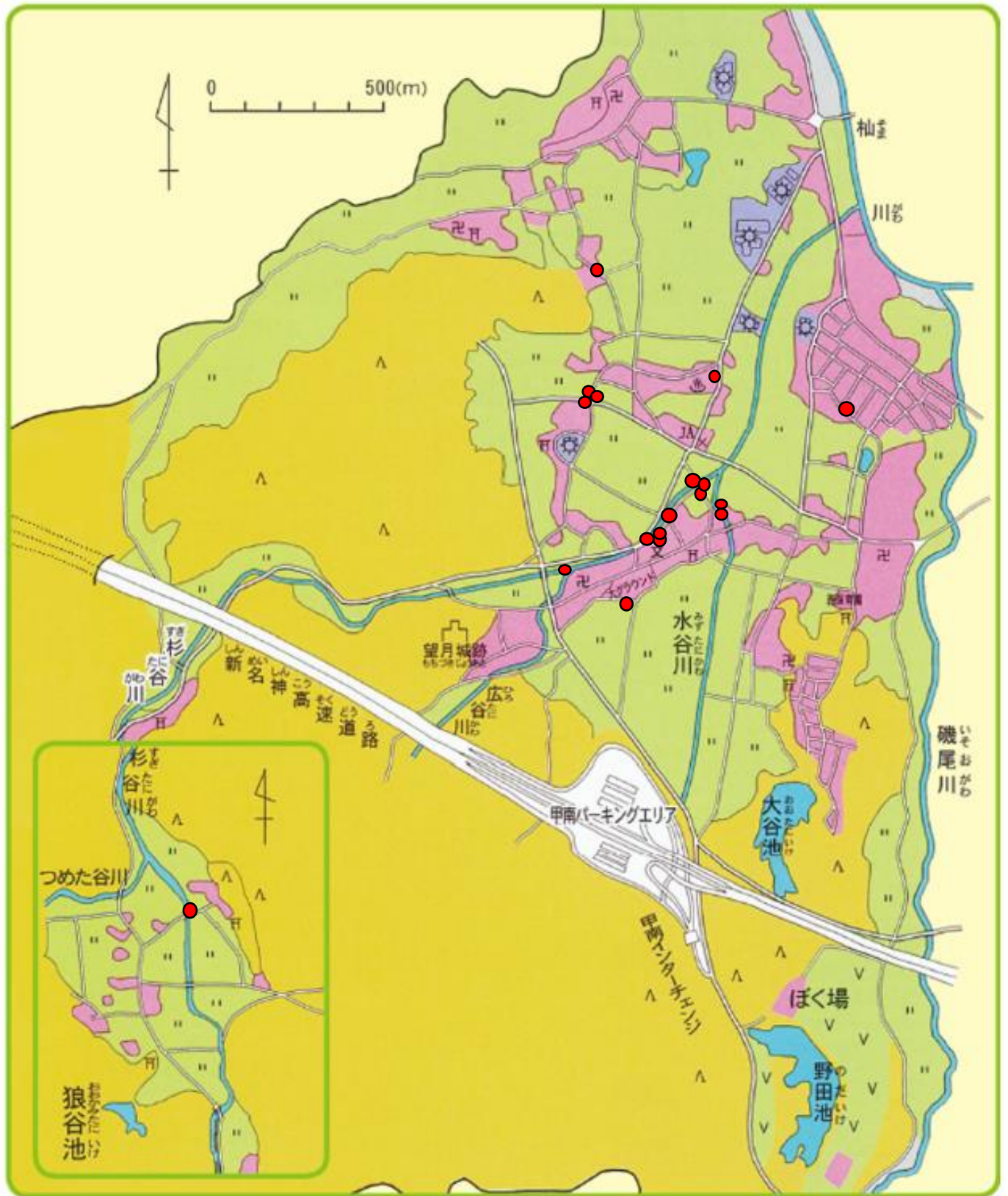


2022 ホタル発見マップ (7/3 更新)

ホタルを観察できた場所に ● 印をつけています。



▲新田地区の地図

▲校区全体の地図

【ホタル情報】

	日	時間	天気	場所	見た数
1	6月3日	20:30	晴れ	杉谷川（学校前）	10匹ぐらい
2	6月4日	20:00	くもり	新田（五十鈴橋付近） *6/12(日)川の草刈り予定。早く見に来たほうがいいかも	20匹ぐらい
3	6月4日	20:40	くもり	杉谷川	10匹ぐらい
4	6月4日	21:00	くもり	新田	8匹ぐらい
5	6月4日	20:00	晴れ	杉谷公民館前の橋（新里出橋）	6~8匹ぐらい
6	6月7日	20:35	くもり	杉谷川	12匹ぐらい
7	6月8日	21:10	晴れ	杉谷川近くの用水路	40匹ぐらい
8	6月9日	21:00	くもり	水車公園付近の用水路	50匹ぐらい
9	6月9日	21:00	くもり	水車公園	20匹ぐらい
10	6月10日	20:00	くもり	杉谷川	5匹ぐらい
11	6月10日	20:00	くもり	杉谷川	5~6匹ぐらい
12	6月10日	20:15	晴れ	杉谷川	10匹ぐらい
13	6月10日	20:15	晴れ	杉谷川	13匹ぐらい
14	6月12日	21:32	晴れ	杉谷川（学校前）	5匹ぐらい
15	6月12日	19:50	晴れ	新田杉谷川	24匹ぐらい
16	6月12日	20:20	晴れ	水車公園近くの水路	8匹ぐらい
17	6月12日	:	晴れ	杉谷川	4匹ぐらい
18	6月13日	21:11	晴れ	杉谷川（学校前）	3匹ぐらい
19	6月18日	20:10	くもり	新田の川近く	10匹ぐらい
20	6月15日	20:05	くもり	杉谷公民館前の橋（新里出橋）	10匹ぐらい
21	6月17日	20:30	晴れ	大明（家の近くの水路）	15匹ぐらい
22	6月15日	20:05	くもり	杉谷公民館前の橋（新里出橋）	10匹ぐらい
23	6月15日	20:30	くもり	水谷川（里出）	10匹ぐらい
24	6月17日	21:00	晴れ	水谷川（里出）	8匹ぐらい
25	6月24日	20:30	晴れ	塩野のたんぼ	50匹ぐらい
26	6月15日	20:30	くもり	杉谷川、運動場横	15匹ぐらい
27	6月26日	20:30	晴れ	杉谷川	5匹ぐらい
28	6月29日	20:00	晴れ	杉谷川	2匹ぐらい
29	6月 日	:			匹ぐらい
30	6月 日	:			匹ぐらい
	6月 日	:			匹ぐらい
	6月 日	:			匹ぐらい
	6月 日	:			匹ぐらい

情報 1 9



情報 2 3

